

Les campagnes électorales

- COMPÉTENCES**
- S'impliquer dans un travail d'équipe.
 - Être capable de considérer les autres dans leur diversité et leurs différences

Axe 1 : Fondements et expériences de la démocratie

- 1. Les origines de la démocratie
- 2. Les expériences de la démocratie
- 3. Les pratiques démocratiques

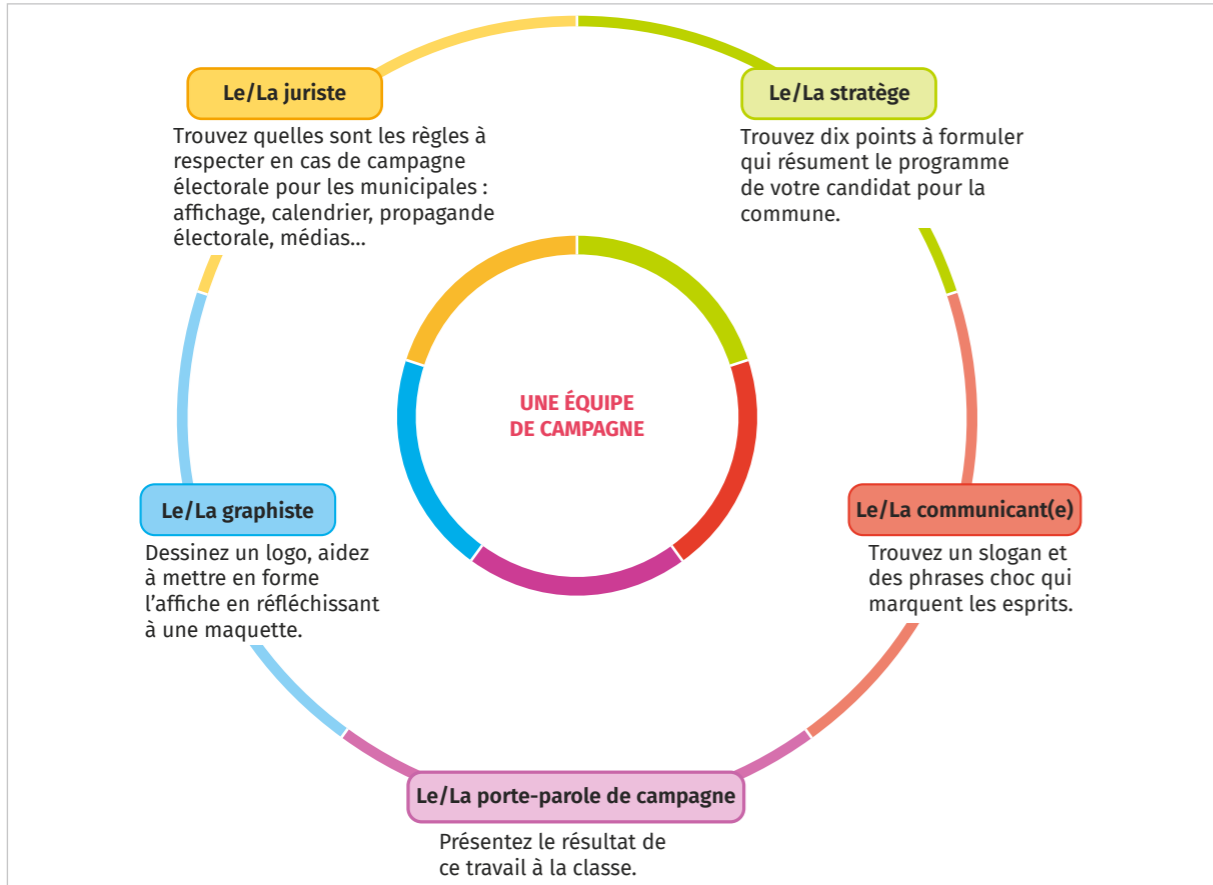
Les campagnes électorales rythment la vie des démocraties représentatives, à toutes les échelles, de la campagne pour élire un député de classe à la campagne présidentielle.

Sous forme de jeu de rôle, constituez l'équipe de campagne de votre candidat(e) favori(e) aux élections municipales. Vous devez l'aider à rédiger sa profession de foi et à respecter les modalités de la campagne. Répartissez-vous le travail puis exposez-le à la classe. Chacun pourra juger de la campagne électorale la plus respectueuse de la loi et la plus convaincante.

Étape 1

Préparer la campagne

Répartissez-vous les rôles et travaillez individuellement à votre tâche.



1 Une équipe de campagne

Étape 2

Réunion de campagne !

Mettez en commun vos recherches, ajustez vos choix en fonction des remarques des autres.
Trouvez un nom fictif pour votre candidat(e).

Image interactive



Nous sommes un collectif qui s'engage pour un projet **ÉCOLOGIQUE ET SOLIDAIRE...**

Nous sommes des Arlésien.ne.s informé.e.s et libres : citoyen.ne.s, militant.e.s, acteur.trice.s de la vie associative, culturelle et environnementale. Nous sommes convaincus que la transition écologique est une priorité absolue et doit conditionner l'ensemble des politiques publiques. Nous avons la chance de vivre sur un territoire riche de multiples ressources : diversité des cultures, des milieux naturels, des activités économiques. Cela fait d'Arles un formidable laboratoire pour inventer un modèle de société soutenable et solidaire, afin de bien vivre aujourd'hui et de permettre aux jeunes générations de bien vivre à leur tour.

... qui place les **CITOYEN.NE.S** au coeur des décisions publiques.

Les élu.e.s ne doivent plus décider à la place des habitant.e.s, mais mettre en œuvre les moyens d'une véritable participation citoyenne en vue du bien commun. En analysant les choix du passé et en étudiant ce qui se fait ailleurs, nous proposons des mesures réalistes pour transformer la vie démocratique, le modèle économique et redonner du sens à la solidarité sur notre territoire. Parce que nous sommes convaincus que chacun.e peut apporter quelque chose, nous devons nous mobiliser collectivement pour prendre soin de notre territoire et de celles et ceux qui l'habitent.

Parce qu'il n'est pas trop tard pour agir, votons **CHANGEONS D'AVENIR !**

Crise de la biodiversité, changements climatiques, raréfaction des ressources, échecs des systèmes économique et agricole dominants et accroissement des inégalités sociales : c'est maintenant qu'il faut changer de trajectoire et c'est à l'échelle locale que nous devons commencer. Nous sommes les seuls à faire de l'écologie politique l'axe central de notre démarche et à proposer un projet à la hauteur de ces enjeux. Soyons exemplaires, audacieux et inventifs pour changer l'avenir.



2 Qu'est-ce qu'une profession de foi ?

Profession de foi du Parti écologique d'Arles, mars 2020.

Étape 4

Présenter une profession de foi à l'oral

Le/La porte-parole présente à la classe la profession de foi et le bilan que l'équipe en retire : aspects positifs, difficultés éventuelles, etc.

L'analyse

- >>> Votre affiche présente-t-elle tous les éléments de l'étape 4 ?
- >>> Votre équipe a-t-elle bien fonctionné ? Pourquoi ? À quelles difficultés avez-vous été confrontés ?
- >>> Quelle affiche vous semble la plus convaincante ?

Vocabulaire

- **Campagne électorale :** période précédant une élection, durant laquelle les candidats et candidates se présentent et diffusent leurs idées pour récolter le plus de voix possible.
- **Profession de foi :** en ce sens, documents réalisés par un candidat à une élection détaillant ses principes et son programme.

Étape 3

Créer une affiche

Ouvrez un document Open Office Draw ou équivalent, et créez votre affiche en mettant en avant la profession de foi de votre candidat(e) pour la ville.

- Elle doit comporter :
- un nom fictif ;
 - le nom d'une commune (réelle ou inventée) ;
 - un logo ;
 - des éléments du programme.
- 💡 Attention à ne pas trop charger l'affiche.