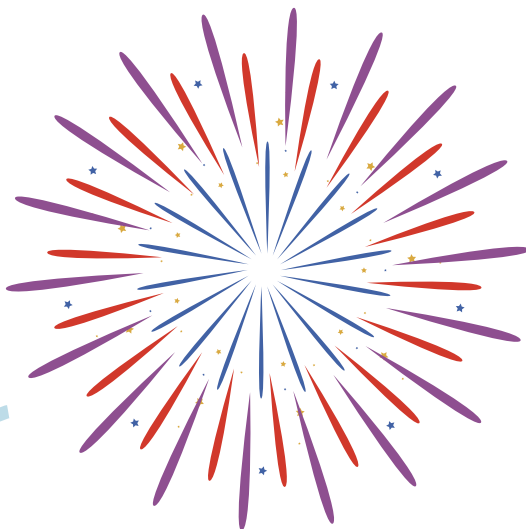




Signaux lumineux et sonores

Numérique Retrouvez ce schéma interactif à compléter et à télécharger sur

[LLS.fr/PC3EXschema12](https://lls.fr/PC3EXschema12)

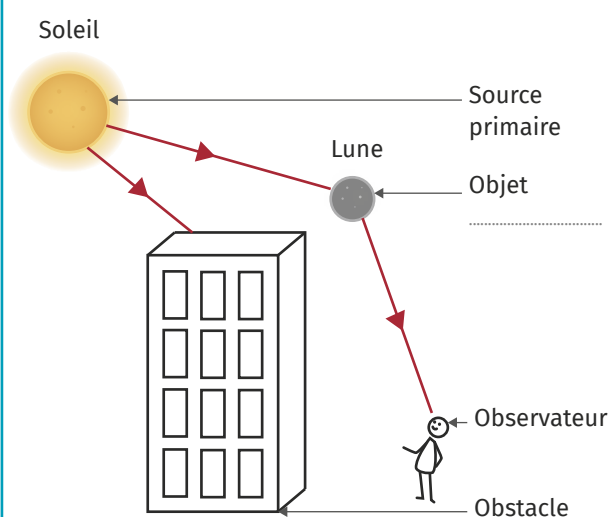


Signal lumineux

La est une **onde électromagnétique** qui peut se propager dans le

Dans un **milieu homogène et transparent**, la lumière se propage de façon

La **vitesse de propagation de la lumière** est de dans le **vide** comme dans l'**air**.



Une source primaire produit la lumière qu'elle émet.

Un objet diffusant (ou source secondaire) diffuse la lumière provenant d'une autre source : elle n'émet pas sa propre lumière.

Signal sonore

Le **son** est une **onde mécanique** qui se propage dans la grâce aux **vibrations** des **entités chimiques** de proche en proche. Il ne peut donc pas se propager dans le

La **vitesse de propagation du son** dans l'**air** est de à **20 °C** dans les conditions atmosphériques ambiantes.

