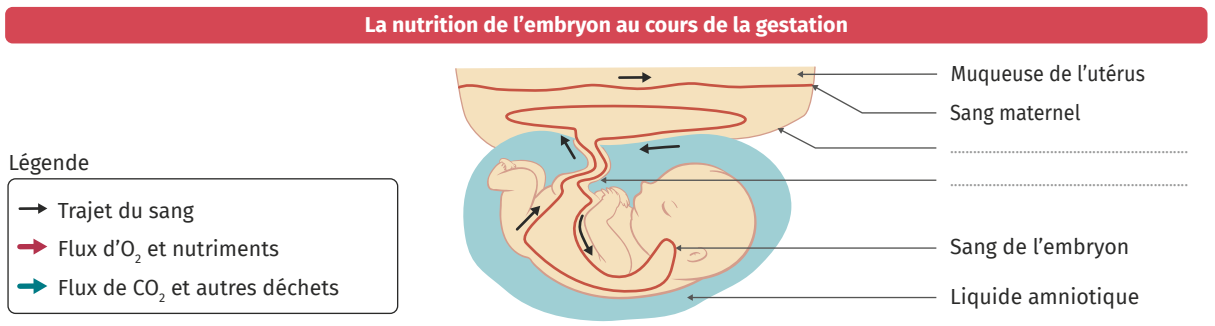
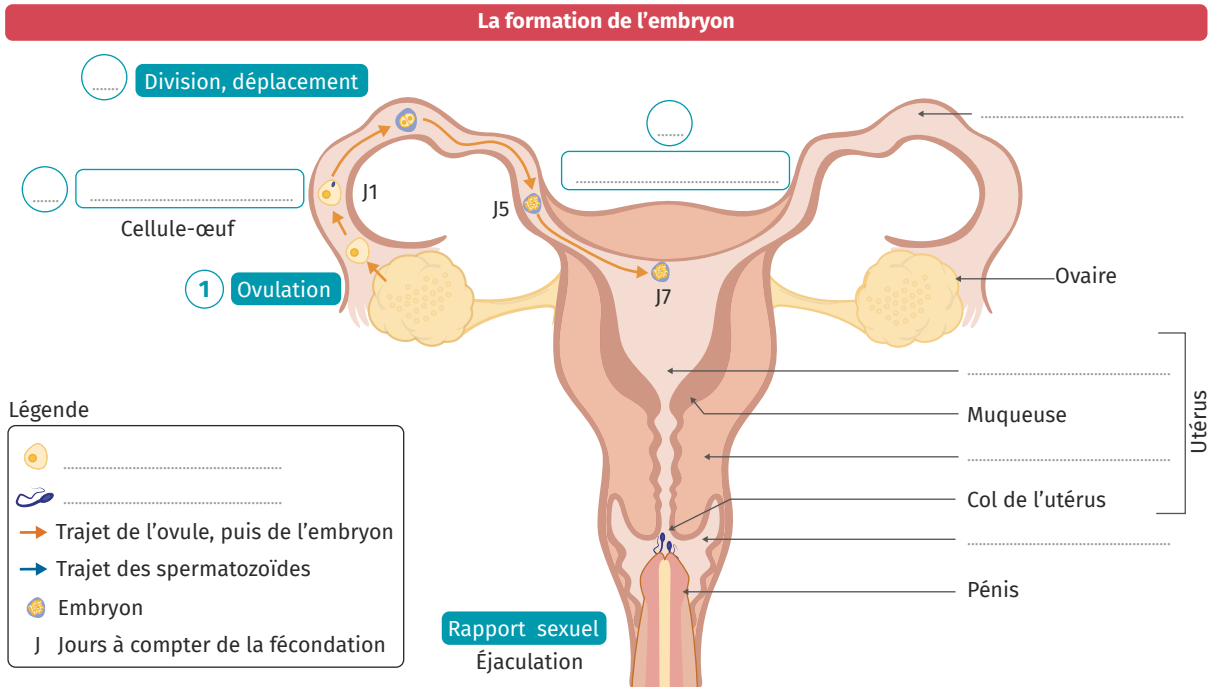


24

La formation d'un être humain

A Je fais le bilan sous forme de schéma



À ton tour Finalise ces schémas...

- ... en complétant les légendes des structures pointées.
- ... en complétant la chronologie de la formation d'un embryon jusqu'à son implantation (encarts bleus).
- Brevet** ... en représentant le trajet des spermatozoïdes par des flèches bleues ainsi que les échanges nutritifs entre sang maternel et sang fœtal par différentes flèches.

Défi Oral

Explique à ton voisin en quoi l'embryon (puis le fœtus) dépend de sa mère pour son développement au cours de la grossesse.