

Prénom : ..... Date : .....

Nom : .....



## Situation

Consommer en excès, les aliments ultra-transformés semblent mauvais pour la santé, c'est-à-dire qu'ils augmentent le risque de développer certaines pathologies.

Une étude réalisée en 2020 s'est intéressée aux habitudes alimentaires des Français. La première chose à retenir est que les Français mangent, en moyenne, une quantité non négligeable de produits ultra-transformés qui s'élève à 31 %. La consommation d'aliments ultra-transformés est nettement plus élevée chez les jeunes de moins de trente-cinq ans indépendamment de leur sexe. Les résultats de l'étude suggèrent également que les personnes qui consomment plus d'aliments ultra-transformés ont un apport en protéines moins important et moins diversifié que les autres.

D'après futura-sciences.com.

## Analyse

**C2** 1 **Identifier** les éléments de la situation en répondant aux questions suivantes. ... / 3 pts

Quoi ? (De quel problème s'agit-il ?) .....

Qui ? (Quelle population est davantage concernée ?) .....

Où ? (Où cette étude a-t-elle été réalisée ?) .....

Quand ? (Quand ce constat est-il effectué ?) .....

Pourquoi ? (Pourquoi faut-il résoudre ce problème ?) **2 éléments de réponse attendus** .....

**C2** 2 **Formuler** la problématique posée par la situation. ... / 2 pts

## Connaissances

**C3** 3 **Indiquer** comment la lecture d'une étiquette alimentaire permet de reconnaître un aliment ultra-transformé. ... / 3 pts

**C1** 4 **Rappeler** le terme désignant des apports nutritionnels insuffisants. ... / 2 pts

# ÉVALUATION

**C1 5 Doc. 1 Compléter** le schéma de l'appareil digestif en indiquant le nom des organes. ... / 1,5 pt

**C1 6 Doc. 1 Nommer** le phénomène symbolisé par les flèches bleues. ... / 1,5 pt

**C3 7 Doc. 1 Expliquer** le rôle des sucs digestifs. ... / 2,5 pts

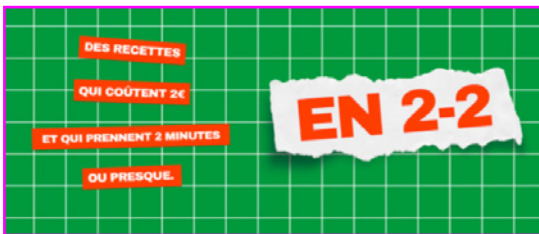
.....

.....

.....

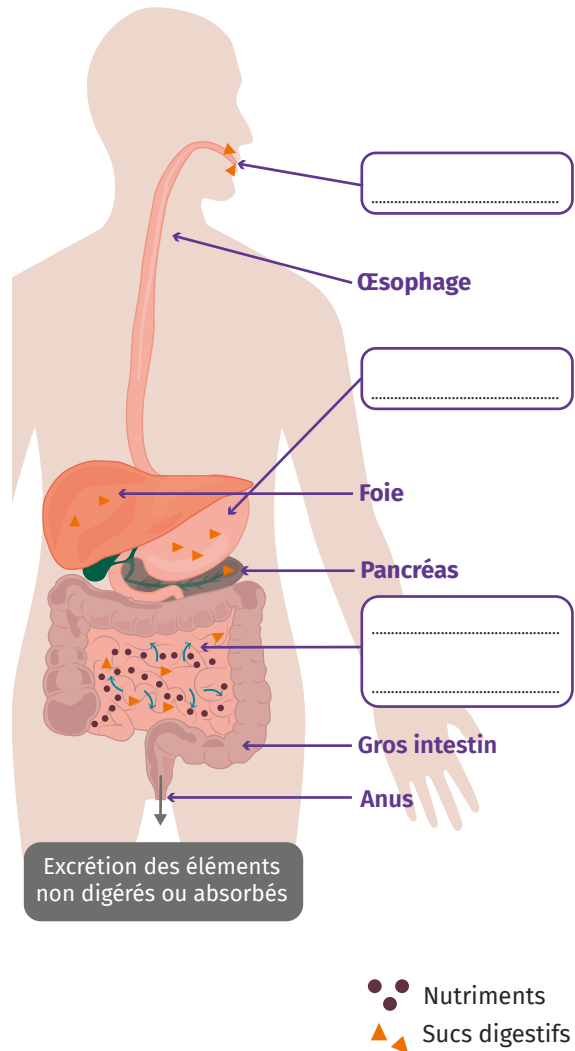
.....

## DOC. 2 Campagne de prévention « En 2-2 »



En 2020, Santé Publique France lance sa nouvelle campagne intitulé « En 2-2 », pour encourager les jeunes à mieux manger avec un petit budget et sans renoncer au plaisir.

## DOC. 1 Schéma de l'appareil digestif



## ✓ Solutions

**C4 8 Doc. 2 Surligner** l'objectif de cette campagne de prévention. ... / 1,5 pt

**C5 9 Doc. 2 Proposer** deux arguments pour convaincre les jeunes de suivre les recettes proposées. ... / 3 pts

→ .....

.....

→ .....

.....

**Total :** ... / 20 pts