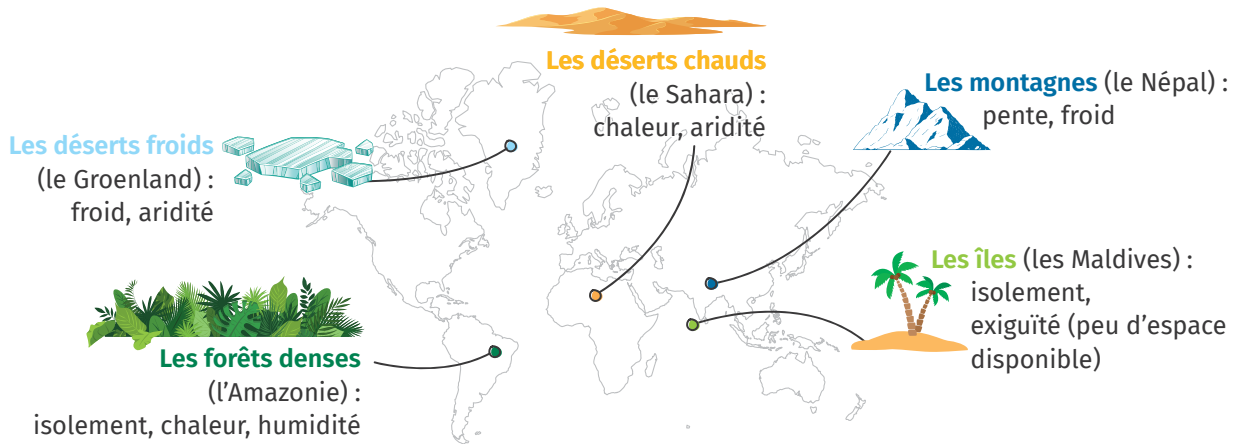


# Chapitre 12 • Habiter un espace à fortes contraintes naturelles ou de grande biodiversité



## J'ai compris ce chapitre si je sais :

### LOCALISER

- ✓ Un désert chaud
- ✓ Un désert froid
- ✓ Une forêt dense
- ✓ Un espace de haute montagne
- ✓ Une île ou un archipel

### DÉCRIRE

- ✓ La vie dans un espace à fortes contraintes
- ✓ Les contraintes auxquelles les habitants peuvent faire face

### EXPLIQUER

- ✓ Comment les populations s'adaptent aux contraintes
- ✓ Le rôle des aménagements dans cette adaptation

## DES ESPACES À FORTES CONTRAINTES

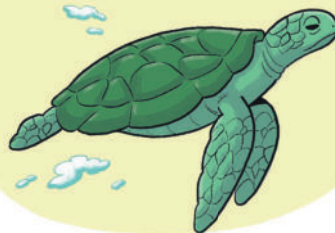
### Faire face à des contraintes

- > Aridité
- > Chaleur
- > Froid
- > Isolement
- > Pente



### Exploiter des ressources

- > Paysages attractifs
- > Forte biodiversité



### Aménager

- > Adapter son mode de vie
- > Réaliser des aménagements pour cultiver ou se déplacer

