

JEU  
SÉRIEUX

## Résoudre un meurtre

## A Scène de crime

## Une bien étrange scène

Curieuse scène de crime au 10 rue des Muses, Anne-Laure Ondanse, la célèbre chanteuse de pop, a été assassinée dans la nuit. Dans le salon retourné, aucune trace de sang... le couvert est mis pour deux personnes, deux verres sont cassés et de nombreuses affaires renversées.

## À la recherche d'indices

Mais qui en voulait à Agathe ? Un amant éconduit ? Un fan ? Un de ses amis ? Son frère, de retour de Malaisie ?

L'inspecteur Jean-Régis Tretou est à la recherche d'indices. Il trouve au sol un verre de lunette. Il le confie à l'ingénieure de police technique et scientifique Samira Trèbien, qui devra identifier son propriétaire et peut-être le meurtrier.

## B Un verre qui en dit long

## Vergence inconnue

La forme du verre de lunette, sa distance focale, peuvent donner des indications sur le type de correction utilisé par le porteur de lunettes.



## Votre mission :

Retrouver le meurtrier.

Liste du matériel

Vous avez à votre disposition :

- un banc d'optique gradué ;
- une lanterne ;
- une lettre « objet » ;
- un écran ;
- un porte lentille ;
- le verre de lunette retrouvé sur la scène de crime.



Faire le jeu sérieux sur [LLS.fr/PC1P301](https://lls.fr/PC1P301).

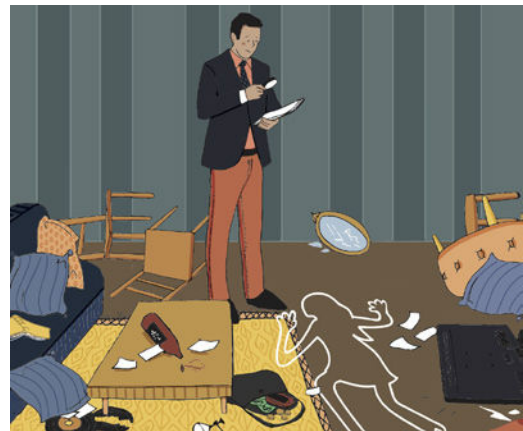
## À vous de jouer !

Allez chercher les informations, répondez aux questions, récoltez les indices dans le plateau de jeu en suivant le lien ci-contre.

À la fin de votre mission, vous découvrirez un cinquième indice qui vous aidera à résoudre l'énigme de cette année.



genially



## C Une mission, un métier

## Le métier d'ingénieur(e) dans la police technique et scientifique

Éprouvettes, microscopes, portraits-robots numériques, etc., tout un arsenal technologique permet à l'ingénieur(e) de la police technique et scientifique (PTS) de faire analyser des indices par son équipe pour démasquer les criminels.

D'après l'Onisep.



Retrouver la fiche métier Onisep sur [LLS.fr/PC1PTS](https://lls.fr/PC1PTS).